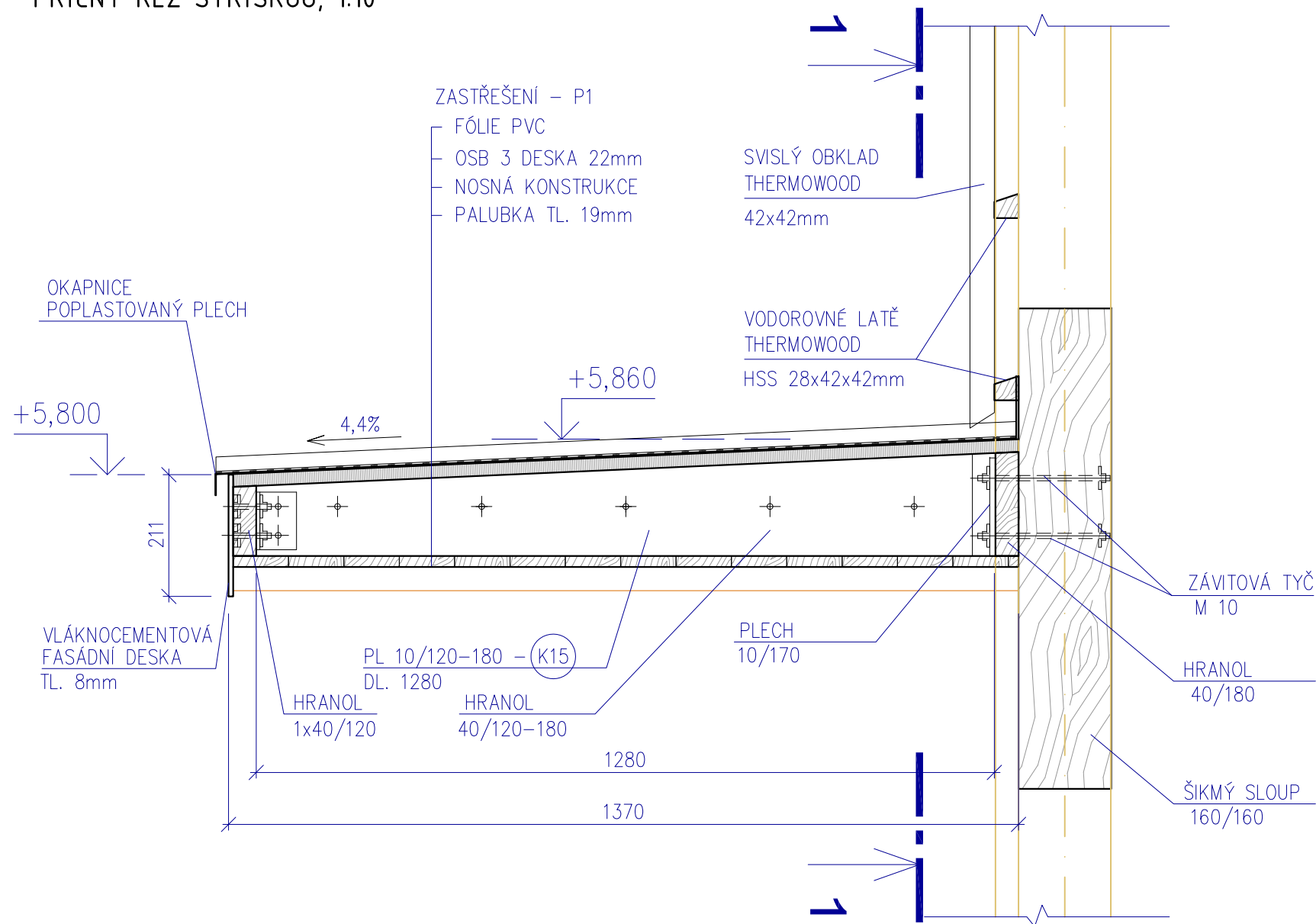
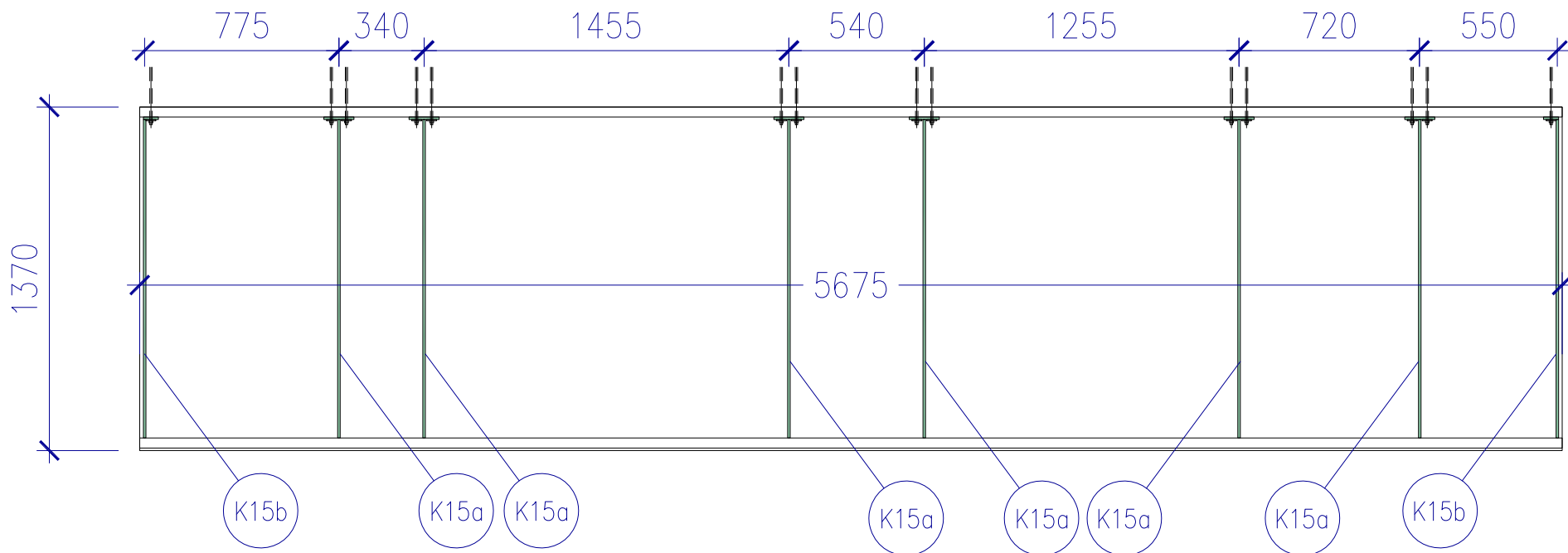


DETAIL "B"

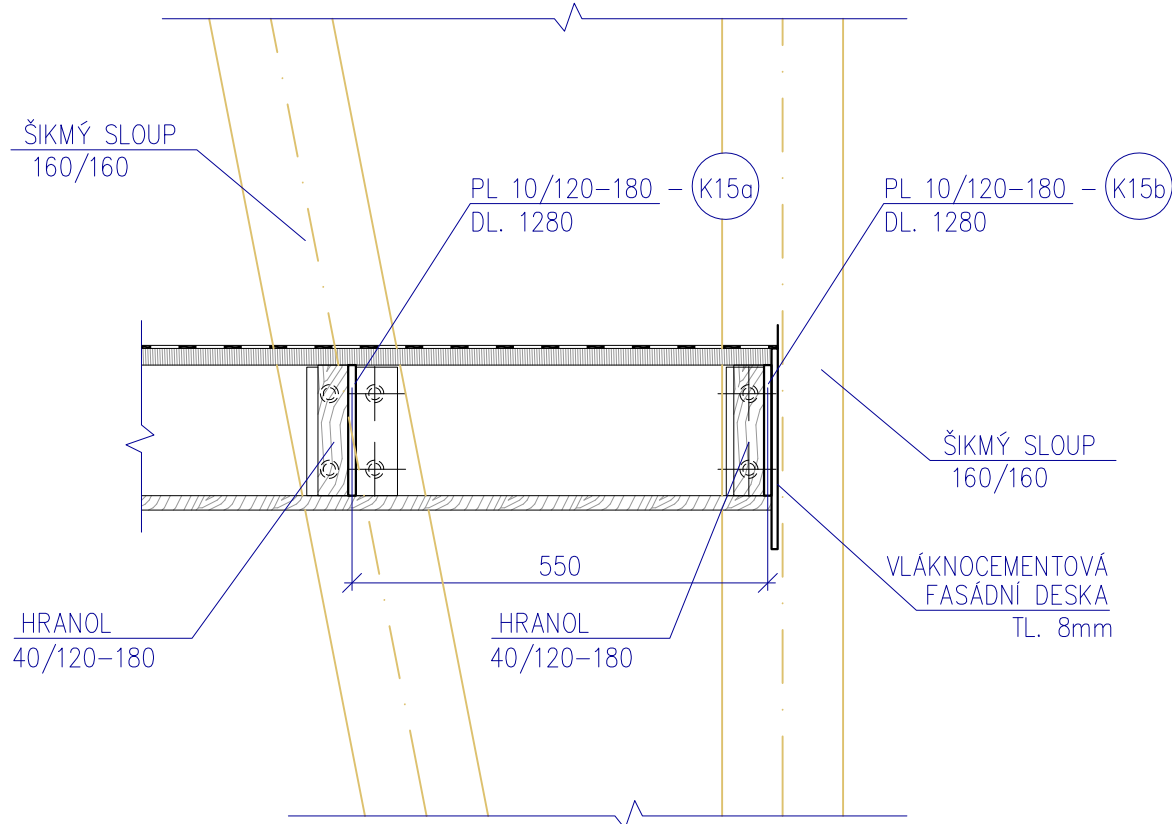
PŘÍČNÝ ŘEZ STŘÍŠKOU, 1:10



PŮDORYS - ROZMÍSTĚNÍ KOTEV K15, 1:25



PODÉLNÝ ŘEZ STŘÍŠKOU V MÍSTĚ ZAKONČENÍ, 1:10



POZNÁMKA:

- POVRCHOVÁ ÚPRAVA OCELOVÝCH PRVKŮ - ŽÁROVĚ ZINKOVÁNO
- NEJEDNÁ SE O VÝROBNÍ DOKUMENTACI, VÝROBNÍ DOKUMENTACE BUDE ZPRACOVÁNA DODAVATELEM A PŘEDLOŽENA PROJEKTANTOVI K ODSOUHLASENÍ

±0,000 = 281,44 m.n.m.B.p.v

REVITALIZACE ČÁSTI SPORTOVNÍHO AREÁLU POPŮVKY		DPS	
akce:	Multifunkční hřiště s objekty technického a provozního zázemí	stupeň:	
Investor:	Obec Popůvky, Náves 32/25, 664 41 Popůvky, IČ: 00488275	datum:	08/2023
D.1.1 ARCHITEKTONICKO - STAVEBNÍ ŘEŠENÍ			
zodpovědný projektant:	Ing. arch. LENKA HANUSOVÁ	OO DŮM DÁL ARCHITEKTI adresa: Cejl 93, 602 00 Brno tel.: +420 603 532 371 email: javurek@odumdal.cz	
vypracoval:	Ing. JINDŘICH NOVÁK Ing. arch. RADIM JAVŮREK		
kreslil:	Ing. arch. RADIM JAVŮREK Ing. arch. BARBORA NOVÁKOVÁ		
SO-10	GARÁŽE PRO ÚDRŽBU SPORTOVNÍCH PLOCH S KRYTOU VYHLÍDKOU	měřítko:	1 : 10
stavební objekt:		D.10.14	
výkres:	DETAIL "B" - ZASTŘEŠENÍ SCHODIŠTĚ	číslo výkresu:	

VEŠKERÁ AUTORSKÁ PRÁVA SPOJENÁ S TOUTO DOKUMETACÍ SE ŘÍDÍ PODLE ZÁKONA 121/2000 Sb.